



CHAMBRES D'HÔTES - DOMAINE DE PLADUC - LACHAISE



DOMAINE DE PLADUC

Maison d'hôtes, Table réunionnaise, Mariages,
Réceptions et Séminaires en Charente

<https://domainedepladuc.fr>

<https://domaine-de-pladuc.business.site>

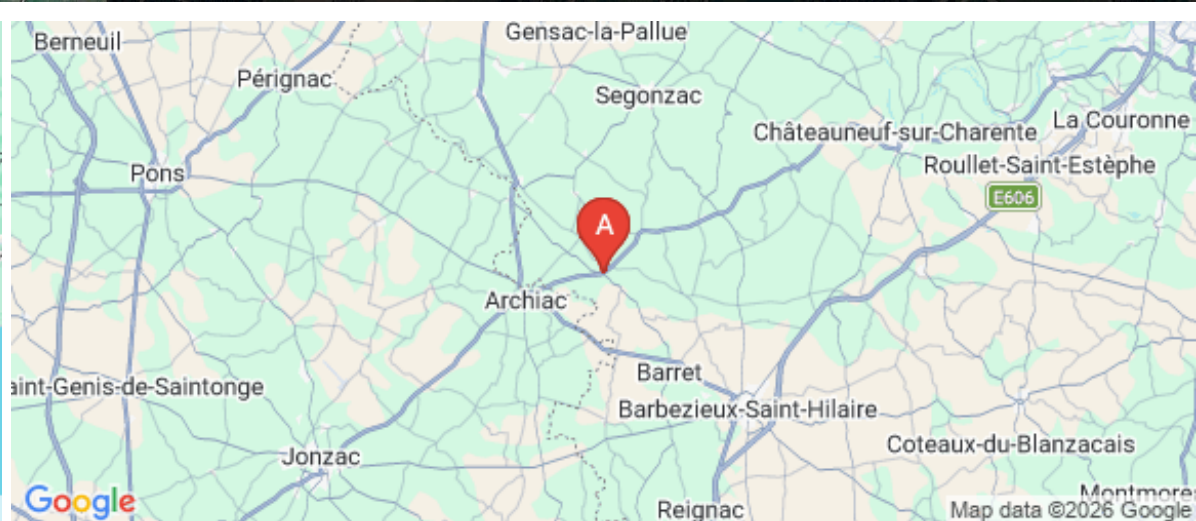


Shandra et Bernard GOMBERT

☎ 05 45 78 46 89
☎ 06 49 12 85 80

A **Domaine de Pladuc** : 1 Route de la Vallée -
Pladuc -16300 Lachaise






B **Vos Réceptions de Mariage, vos
Rencontres d'Entreprise, vos Evènements** :
Salle de réception du Domaine de Pladuc 1, route
de la vallée Pladuc 16300 Lachaise





Domaine de Pladuc



-  CHAMBRE FAMILIALE (4 personnes)
-  CHAMBRE FAMILIALE SUPERIEURE (5 personnes)
-  Chambre BORDEAUX (Chambre Double Supérieure 2 personnes)
-  Chambre TILLEUL (Chambre Double Supérieure 2 personnes)
-  Chambre BLEUE (Chambre Double 2 personnes)



Dans cette maison de maître du XIX^{ème} siècle, ancienne propriété viticole de Petite Champagne en Charente, à 20 kms de Cognac, au milieu d'un cadre champêtre, découvrez un lieu de vie, de partage et de bien-être à l'environnement familial baigné dans une atmosphère Réunionnaise.

Le temps s'arrête au Domaine de Pladuc pour ceux qui veulent savourer avec **simplicité** :

- un moment de détente et de convivialité,
 - > en s'abandonnant au silence,
 - > en se laissant bercer par la musique de l'eau,
 - > en partageant la passion des propriétaires pour cette région et leur culture réunionnaise,
- un espace de vie familiale.

Alors Shandra et Bernard vous ont concocté :

- un espace d'évasion autour de la piscine
- un parc naturel, traversé par un ruisseau pour s'isoler
- des chambres familiales et doubles spacieuses et confortables
- un espace de convivialité au rez-de-chaussée de la bâtisse
- des plats réunionnais que vous pourrez déguster avec bonheur
- des visites et des rencontres à la demande de cette magnifique région du Cognac, de ses artisans, artistes et agriculteurs
- des prestations bien-être (massages, sophrologie, yoga)
- des activités détente : atelier de cuisine et de modelage de poterie
- des moments d'échanges et de détente.

Cette propriété de 8000 m2, sa salle de réception de 140 m2, ses chambres, sa piscine et son espace de vie et de partage sont prêts à se mettre en scène pour votre mariage, vos événements, vos séminaires, vos expos, ...





Infos sur l'établissement



Dans maison
Entrée commune

Les hôtes du Domaine de Pladuc disposent d'une grande salle à manger où leur est servi le petit déjeuner (compris dans le prix de la chambre) ainsi que d'un grand salon offrant une bibliothèque et des fauteuils confortables pour apprécier la douceur de vivre charentaise. Une grande piscine de 12mx6m, sous abri (installé en mai 2024), est à la disposition des invités qui peuvent également se promener à l'ombre des peupliers centenaires le long de la rivière serpentant le parc de 8000 m2. Des jeux de plein air (foot, volley et badminton) et un billard agrémenteront également votre séjour.



Le Domaine de Pladuc a mis en place des partenariats avec différents prestataires et vous pourrez profiter de tarifs préférentiels pour différentes activités (visites de maison de cognac telle la maison Boinaud ou le Domaine Landreau ou Guillon-Painturaud..., Parc accrobranche de FontDouce..).

Vous pourrez également bénéficier de prestations de massages ou de coaching corporel et de sophrologie dans votre chambre ou au bord de la rivière avec des professionnels certifiés, sur réservation préalable.

Des cours de yoga, individuels ou collectifs peuvent être dispensés sur demande à l'avance. Vous pouvez exprimer vos émotions et lâcher prise dans un atelier de modelage animé par une potière professionnelle (sur réservation - 6 pers minimum).

Une expérience de cuisine est également possible sur place " accord gourmand Samoussa-Cognac : un coin de La Réunion en Charente " : nous vous faisons vivre un moment mémorable pour découvrir la cuisine Réunionnaise en apprenant à préparer le fameux "samoussa" et le déguster en l'associant à la subtilité du Cognac.



Table d'hôtes

Originaires de l'île de La Réunion, nous vous faisons découvrir la gastronomie Réunionnaise. Rougails de saucisses, samoussas, poulets à l'ananas Victoria de La Réunion illustrent, entres autres mets, cette culture créole savoureuse.



Accès Internet





CHAMBRE FAMILIALE (4 personnes)



Chambre



4

personnes
(Maxi: 4 pers.)



1

chambre



52

m²

Chambre familiale au 1er étage confortable et lumineuse, donnant sur le parc et salle de bains privative

Chambres

Chambre(s): 1

dont Suite: 1
dont lit(s) 1 pers.: 2
dont lit(s) 2 pers.: 1

Lit(s): 3

1 Lit king size 180x200 et 2 Lits 90x190

Salle de bains / Salle d'eau

Salle de bains avec douche et baignoire

Salle de bains privée

WC

WC: 1
WC privés

Cuisine

Autres pièces

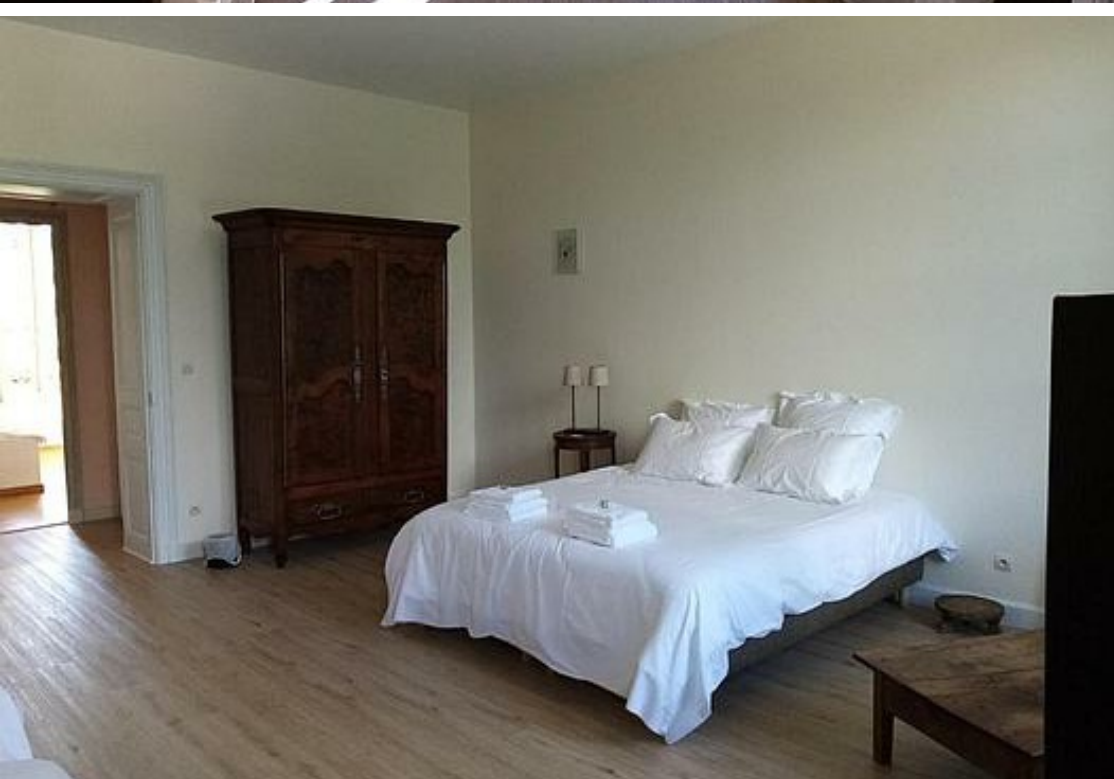
Media

Autres équipements

Chauffage / AC

Exterieur

Divers







CHAMBRE FAMILIALE SUPERIEURE (5 personnes)



Chambre



5

personnes



1

chambre



54

m2

Chambre familiale au 1er étage spacieuse et lumineuse, avec vue sur le parc et salle de bains privative

Chambres

Chambre(s): 1

Lit(s): 4

dont Suite: 1

dont lit(s) 1 pers.: 3

dont lit(s) 2 pers.: 1

1 lit king size 180x200 et 3 lits 90x190

Salle de bains / Salle d'eau

Salle de bains avec baignoire

Salle de bains privée

Salle(s) de bains (avec baignoire): 1

WC

WC: 1

WC privés

Cuisine

Autres pièces

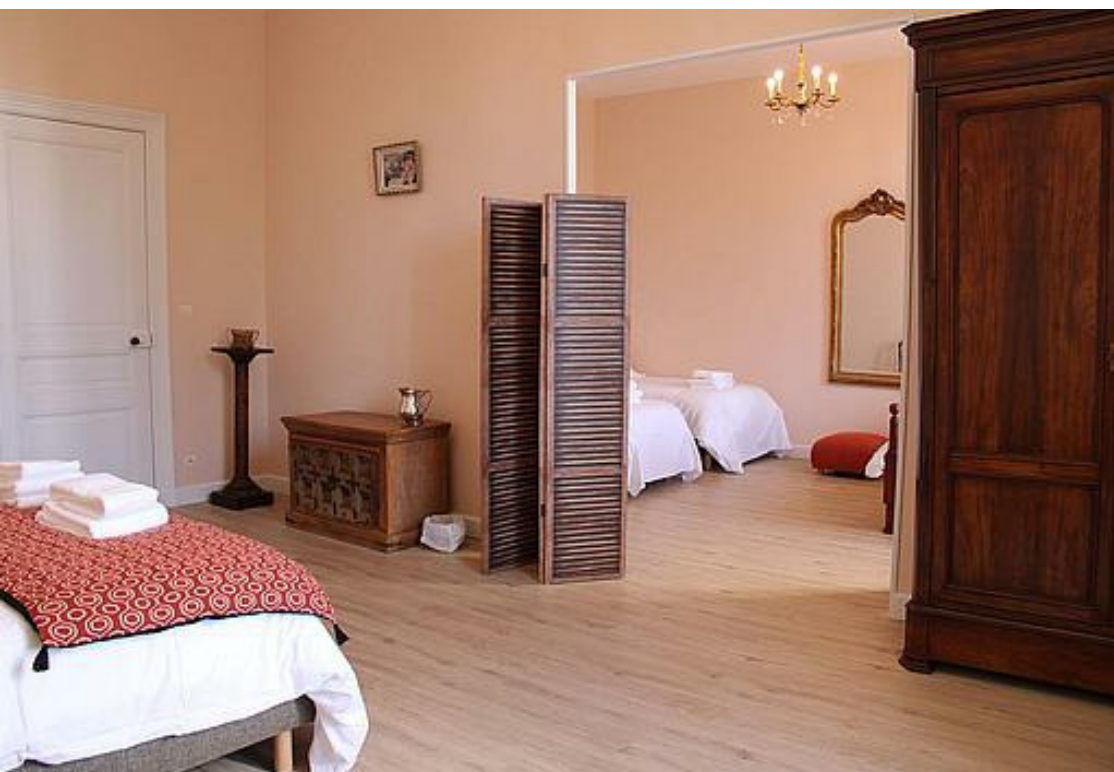
Media

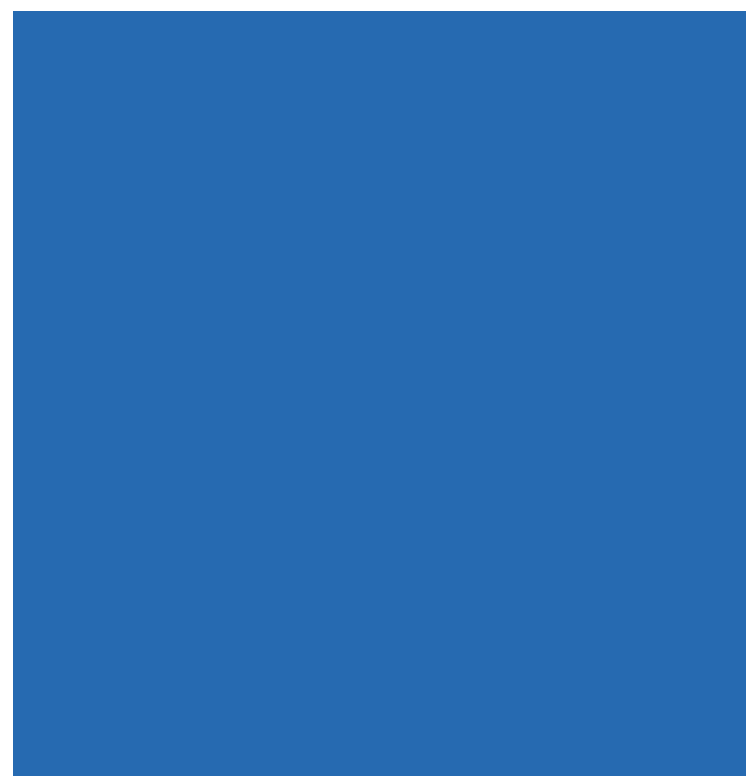
Autres équipements

Chauffage / AC

Exterieur

Divers







Chambre BORDEAUX (Chambre Double Supérieure 2 personnes)



Chambre



2

personnes



1

chambre



30

m2

Chambre spacieuse au 1er étage, donnant vue sur la campagne environnante avec sa salle de bains privative.

Chambres

Chambre(s): 1

Lit(s): 1

dont lit(s) 1 pers.: 0

dont lit(s) 2 pers.: 1

1 lit Queen size 160x200. Possibilité d'ajouter un lit bébé.

Salle de bains / Salle d'eau

Salle de bains avec baignoire

Salle de bains privée

Salle(s) de bains (avec baignoire): 1

WC

WC: 1

WC privés

Cuisine

Autres pièces

Media

Autres équipements

Chauffage / AC

Exterieur

Divers



Chambre TILLEUL (Chambre Double Supérieure 2 personnes)



Chambre



2

personnes



1

chambre



30

m2

Chambre spacieuse et confortable, située au rez-de-chaussée, ouvrant sur le parc attenant avec sa salle de bains privative. Possibilité d'ajouter un lit bébé.

<i>Chambres</i>	Chambre(s): 1 Lit(s): 1	dont PMR : 1 dont lit(s) 1 pers.: 0 dont lit(s) 2 pers.: 1
<i>Salle de bains / Salle d'eau</i>	1 lit Queen size 160x200 Salle de bains avec douche Sèche cheveux	Salle de bains privée
<i>WC</i>	WC: 1 WC privés	
<i>Cuisine</i>		
<i>Autres pièces</i>		
<i>Media</i>		
<i>Autres équipements</i>		
<i>Chauffage / AC</i>		
<i>Exterieur</i>		
<i>Divers</i>		







Chambre BLEUE (Chambre Double 2 personnes)



Chambre



2

personnes



1

chambre



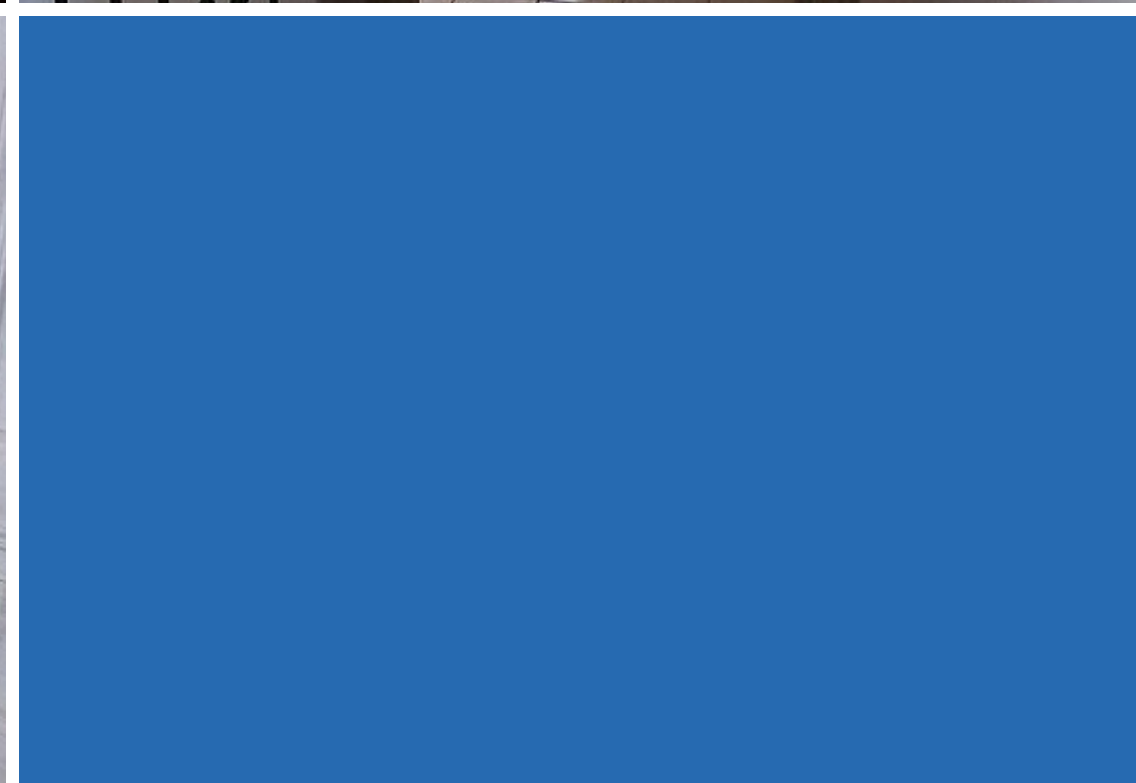
24

m²

Chambre spacieuse au 1er étage donnant vue sur le parc avec sa salle de bains privative mais non attenante (située en face de la chambre). Possibilité d'ajouter un lit bébé.



<i>Chambres</i>	Chambre(s): 1 Lit(s): 1	dont lit(s) 1 pers.: 0 dont lit(s) 2 pers.: 1
	1 lit Queen size 160x200	
<i>Salle de bains / Salle d'eau</i>	Salle de bains avec douche	Salle de bains privée
<i>WC</i>	WC: 1 WC privés	
<i>Cuisine</i>		
<i>Autres pièces</i>		
<i>Media</i>		
<i>Autres équipements</i>		
<i>Chauffage / AC</i>		
<i>Exterieur</i>		
<i>Divers</i>		



A savoir : conditions de la location

<i>Arrivée</i>	A partir de 16h.
<i>Départ</i>	Il est demandé à nos hôtes de libérer la chambre à 11h.
<i>Langue(s) parlée(s)</i>	Anglais Français
<i>Annulation/Prépaiement/Dépôt de garantie</i>	30% d'acompte demandé pour la réservation.
<i>Moyens de paiement</i>	Cartes de paiement Chèques bancaires et postaux Espèces Virement bancaire
<i>Petit déjeuner</i>	Le petit-déjeuner est servi entre 8h30 et 10h.
<i>Ménage</i>	Nettoyage de la chambre au-delà de 4 nuits passées sur place.
<i>Draps et Linge de maison</i>	Draps et/ou linge compris Amener votre serviette de piscine. Serviette de piscine disponible à la location : 3,50 €.
<i>Enfants et lits d'appoints</i>	Lit bébé 2 lits bébé disponibles sur demande.
<i>Animaux domestiques</i>	Les animaux ne sont pas admis. Animals not allowed due to allergies

Tarifs






Domaine de Pladuc

Nos tarifs et nos disponibilités sont actualisés sur notre site :
<https://domainedepladuc.fr>



Vos Réceptions de Mariage, vos Rencontres d'Entreprise, vos Evènements



-  Salle de mariage
-  Rencontres d'entreprise : 2 salles à votre disposition
-  Prestations bien-être : séances de massages, coaching corporel et cours de yoga collectifs disponibles sur réservation
-  Atelier de cuisine " Accord gourmand Samoussa-Cognac : un coin de La Réunion en Charente"
-  Atelier de peinture avec une artiste peintre

[Aller sur zanky.fr](http://zanky.fr)

[Aller sur mariage.net](http://mariage.net)

Le chai de cette ancienne distillerie de Cognac, est une salle de réception de choix pour votre mariage. Avec ses 140 m² et ses beaux murs de pierre, elle peut accueillir 80 personnes en banquet avec espace réservé à la danse ainsi qu'aux animations et jusqu'à 120 personnes en cocktail debout.

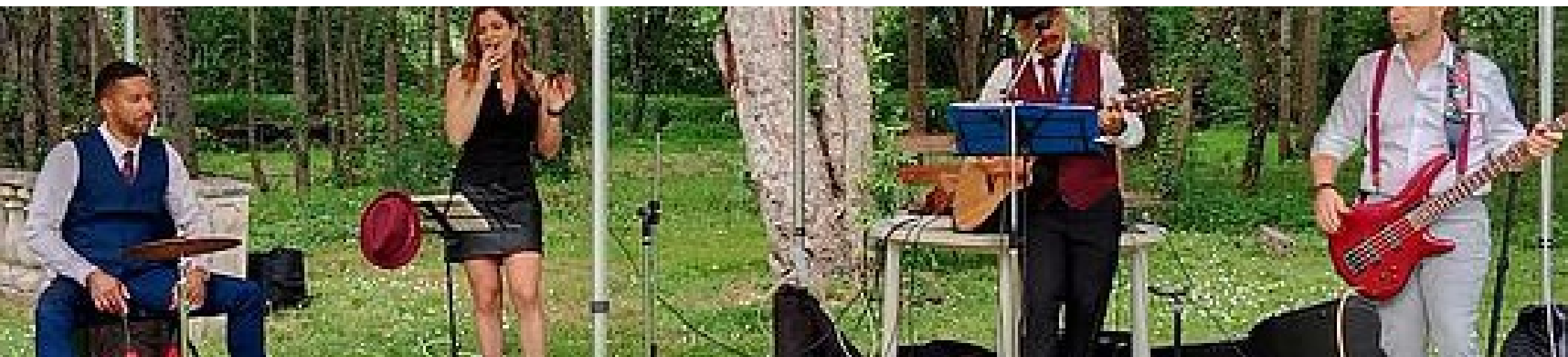
La salle de mariage comportant radiateurs et grosse cheminée de pierre peut accueillir votre réception même en saison fraîche.

Le parc de 8000 m² avec piscine et terrasse peut également accueillir votre vin d'honneur ou votre dîner de réception jusqu'à 300 invités.

[Mariage.net](http://mariage.net)

[Lire les avis](#)









Salle de mariage

Un ancien chai rénové de 140 m², aux murs de pierre, avec radiateurs et cheminée est à votre disposition avec les tables et chaises pour 80 personnes. La salle est équipée de 2 WC et d'un office de cuisine pour le traiteur comprenant une chambre froide double, des tables inox pour le dressage et d'une plonge professionnelle pour que vos réceptions et réunions se déroulent dans les meilleures conditions.









Rencontres d'entreprise : 2 salles à votre disposition

La 1ère salle, ancien chai, utilisé pour les mariages et autres réceptions, peut accueillir vos séminaires d'entreprise jusqu'à 30 personnes. Tables, chaises, vidéo-projecteur et écran de projection sont à votre disposition. Accès Wifi.

Vos collaborateurs peuvent être hébergés sur place dans nos 5 chambres d'hôtes et profiter d'un dîner sur place. Petit-déjeuner d'accueil, collation pour les pauses, déjeuner, balade dans les vignes en Trotinettes tout terrain électriques, visite de maison de Cognac, Accrobranche avec nos partenaires, Atelier de modelage avec une potière professionnelle, coaching corporel... Les possibilités sont multiples. Nous vous proposons du sur mesure !

Une 2è salle dans la maison de maître est à votre disposition pour une réunion ou formation jusqu'à 15 personnes maximum avec vidéo-projecteur et écran. Accès Wifi.









Prestations bien-être : séances de massages, coaching corporel et cours de yoga collectifs disponibles sur réservation



Vous pouvez profiter de massages ayurvédiques, Amma Assis pour vous détendre dans nos chambres d'hôtes ou au bord de la rivière qui traverse le parc du Domaine (à la belle saison) avec nos partenaires, professionnels certifiés. Des cours de yoga collectifs sont également disponibles sur réservation.

Une belle idée pour agrémenter vos teams buildings et motiver vos collaborateurs !





Atelier de cuisine " Accord gourmand Samoussa-Cognac : un coin de La Réunion en Charente"

Laissez-vous tenter par cette expérience unique réunissant deux cultures, la Charente et la Réunion, qui vous fera découvrir des saveurs variées ! Dans le cadre d'une demeure de caractère, partagez un moment unique et mémorable en découvrant et en participant à la création de samoussas réunionnais accompagnés d'un Cognac spécialement choisi pour l'occasion. Une expérience originale fidèle à l'ouverture sur le monde du Cognac !





Café peinture

avec dégustation de
spécialités réunionnaises

au

domaine de Pladuc

**Mardi 19 Mai 2026
de 14h30 à 17h00**

**TARIF : 35 EUROS
PAR PERSONNE TOUT INCLUS**

ATELIER DE PEINTURE COLLECTIF
ACCESSIBLE À TOUS LES NIVEAUX

THÈME: PEINTURE FLUIDE
REPARTEZ AVEC VOTRE TABLEAU

instagram: marzy_peinture_art



MARZENA HANDEREK

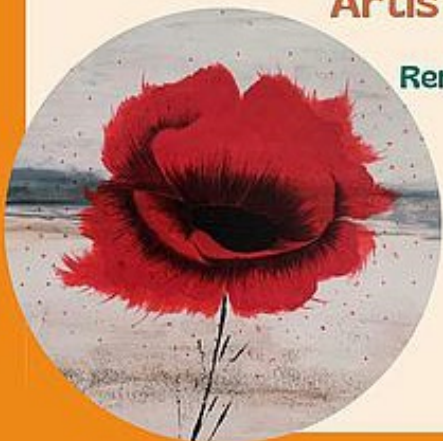
Artiste peintre

Renseignements et réservations par
téléphone ou message au

06 14 55 84 95

Domaine de Pladuc
1 route de la vallée
16300 LACHAISE

www.domainedepladuc.fr



Atelier de peinture avec une artiste peintre

Au programme, cours de peinture collectifs accessible à tous les niveaux. Repartez avec votre tableau.

Sur réservation au 0545784689 : 35€ 2h30 /pers



Mes recommandations

Les Incontournables

Toutes les activités

OFFICE DE TOURISME DU SUD CHARENTE
WWW.SUDCHARENTETOURISME.FR



La Boule d'Or

☎ 05 45 78 64 13

9 boulevard Gambetta

🌐 <https://labouledor.net/>

10.1 km

📍 Barbezieux-Saint-Hilaire



La Boule d'Or est un hôtel ** restaurant, affilié à LOGIS, est situé au cœur de la ville de Barbezieux Saint-Hilaire. L'établissement dispose d'une terrasse, d'un jardin, d'une salle de séminaire et d'un garage fermé. Ouvert tous les jours.



Parc Aventure de Fontduce

☎ 05 46 94 18 78

1 rue du Vivier

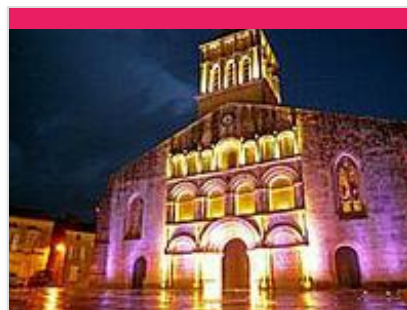
🌐 <https://parc-aventure-fontduce.com/>

31.0 km

📍 Saint-Bris-des-Bois



Profitez d'un parc accrobranche dans un cadre naturel exceptionnel entre vignes et forêt ! Le Parc comprend 13 parcours Accrobranche et de nombreuses activités de groupe pour tous les goûts ! Le lieu idéal pour les sorties privées ou professionnelles !



Église Saint-Gervais-Saint-Prottais

☎ 05 46 48 04 11

18 place de l'Église

17.7 km

📍 Jonzac



L'église Saint Gervais-Saint Prottais, dont la façade classée, présente les particularités de l'art roman saintongeais est aussi un lieu de rassemblement. La messe y est célébrée tous les Dimanches à 11h. De nombreux événements s'y tiennent chaque année.



Chapelle des templiers

☎ 07 66 84 38 80

11 Route du Temple Cressac-Saint-Genis

🌐 <https://www.patrimoineblanzacais.fr/>

22.8 km

📍 Coteaux-du-Blanzacais



La Chapelle faisait partie d'une ancienne commanderie de templiers nommé « du Dognon » située au cœur des collines du Blanzacais.



Maison Boinaud - Cognac De Luze & Whisky Hériose

☎ 06 61 82 81 68

140 rue de la Bonne Chauffe

🌐 <https://www.boinaud.com/visites-et-ev>

10.2 km

📍 Angeac-Champagne



Maison Boinaud, c'est une aventure familiale, audacieuse et innovante depuis des générations. Découvrez le plus grand vignoble et la plus grande distillerie familiale de l'appellation Cognac, où sont façonnés avec passion des spiritueux d'exception.

Mes recommandations (suite)

Les Incontournables

Toutes les activités

OFFICE DE TOURISME DU SUD CHARENTE
WWW.SUDCHARENTETOURISME.FR



Domaine Conte et Filles

☎ 06 62 38 37 06

Chez Grimaud 7, chemin de chez
grimaud

🌐 <http://www.contefilles.com>

20.7 km
📍 Chillac



2

Venez vivre une expérience sensorielle capable de révéler le meilleur des Cognacs et des Pineau des Charentes au cœur du vignoble ! Blandine et Anne-Laure s'appuient sur l'héritage de 5 générations et vous feront découvrir l'alchimie.



